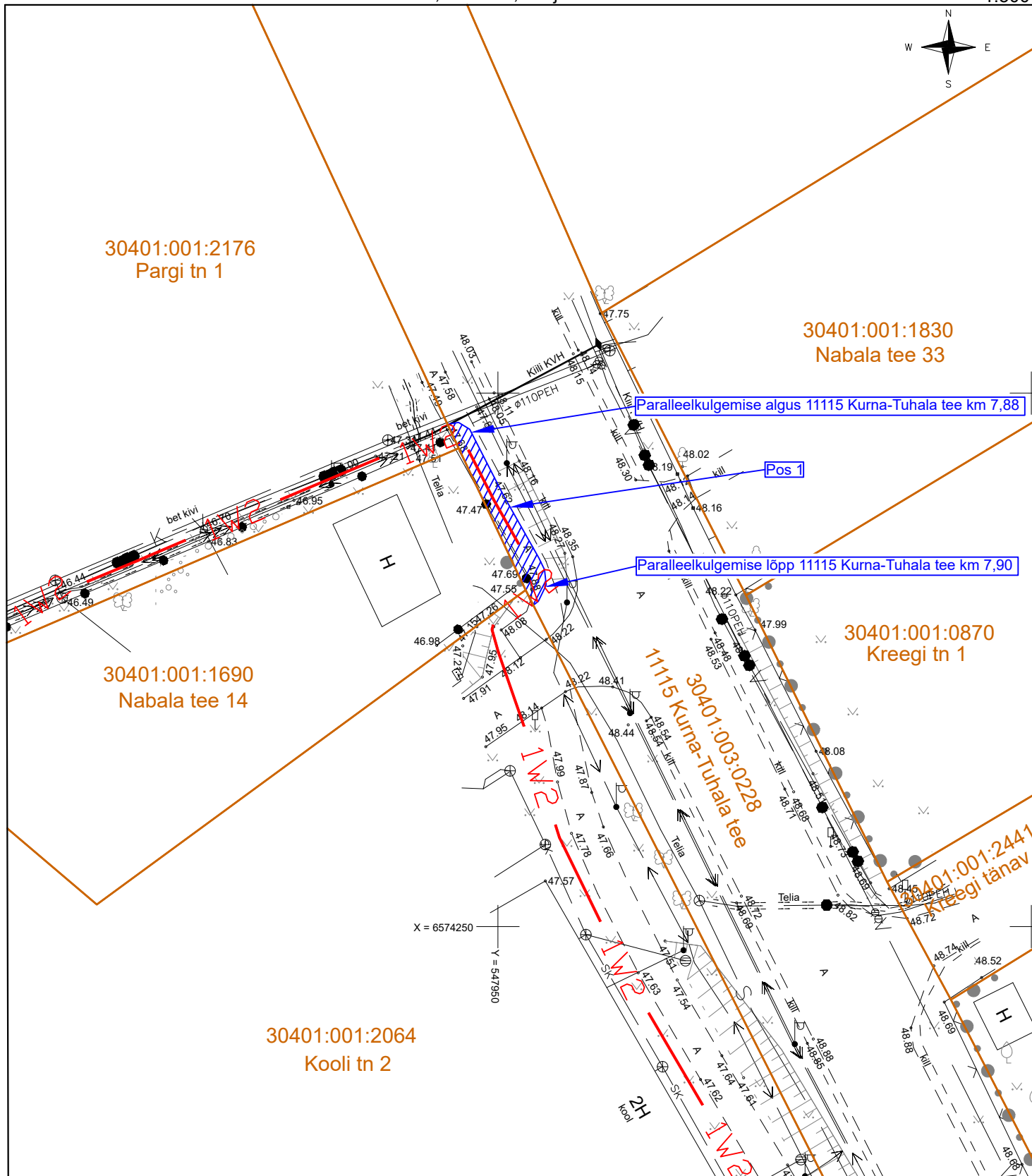


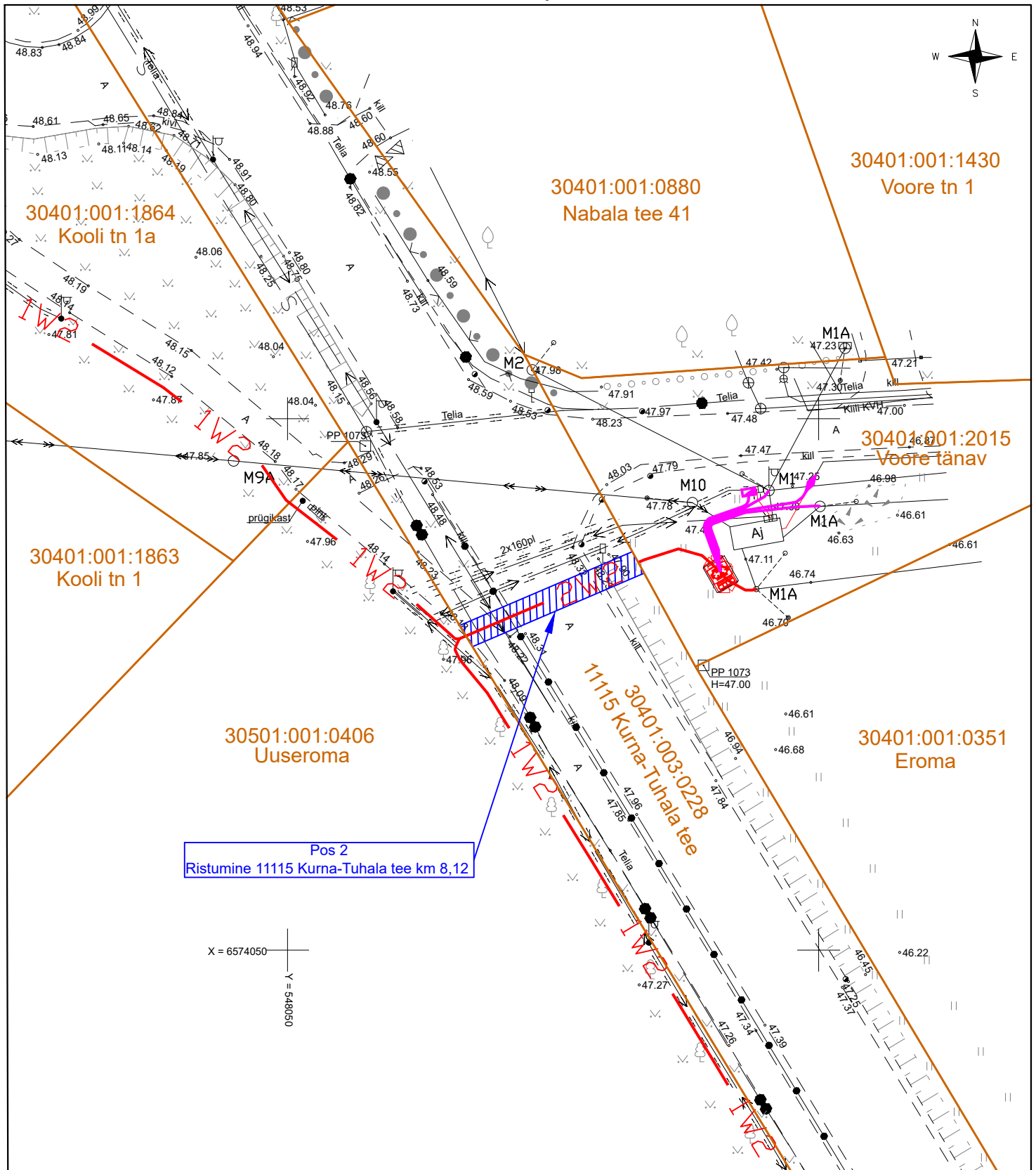
Isikliku kasutusõiguse seadmise plaan  
 11115 Kurna - Tuhala tee (30401:003:0228), registriosa: 9440450  
 Kiili alev, Kiili vald, Harju maakond

1:500



Jrk nr.	IKÕ ala Pos nr. (plaanil)	Kinnistu registriosa number	Katastriüksuse tunnus, nimi ja sihtotstarve:	Asukoht riigitee (nr ja nimi) suhtes (lõigu algus ja lõpp km.)	Ala pindala ruutmeetrites m <sup>2</sup>
1.	Pos 1	9440450	30401:003:0228 11115 Kurna - Tuhala tee Transpordimaa 100%	11115 Kurna - Tuhala tee km 7,88 - 7,90	36
	Pos 2			11115 Kurna - Tuhala tee km 8,12	41
	Pos 3			11115 Kurna - Tuhala tee km 8,94	34
	Pos 4			11115 Kurna - Tuhala tee km 8,95 - 9,14	332
	Pos 5			11115 Kurna - Tuhala tee km 9,18 - 9,21	91
	Pos 6			11115 Kurna - Tuhala tee km 9,49	52
	Pos 7			11115 Kurna - Tuhala tee km 9,90	34
2	Pos 8	9527750	30401:002:0116 11158 Lähitse - Paekna tee Transpordimaa 100%	11158 Lähitse - Paekna tee km 0,0 - 0,01	57

-  - Katastriüksuse piir
-  - Kasutusõiguse ala
-  - Elektri maakaabelliin (keskpinge, esimene number on kaablite arv kaevikuse)

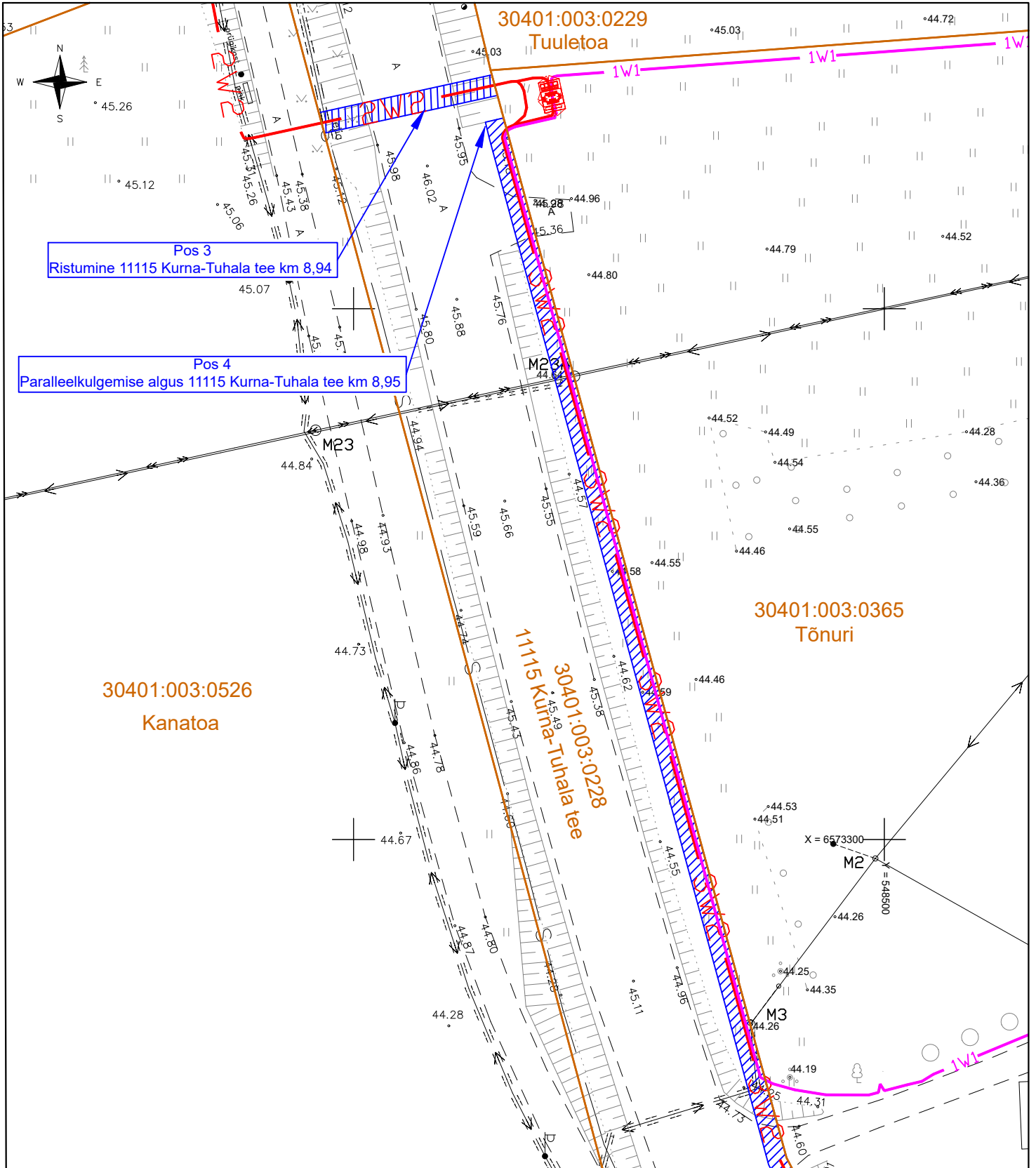


Jrk nr.	IKÕ ala Pos nr. (plaanil)	Kinnistu registriosa number	Katastriüksuse tunnus, nimi ja sihtotstarve:	Asukoht riigitee (nr ja nimi) suhtes (lõigu algus ja lõpp km.)	Ala pindala ruutmeetrites m <sup>2</sup>
1.	Pos 1	9440450	30401:003:0228 11115 Kurna - Tuhala tee Transpordimaa 100%	11115 Kurna - Tuhala tee km 7,88 - 7,90	36
	Pos 2			11115 Kurna - Tuhala tee km 8,12	41
	Pos 3			11115 Kurna - Tuhala tee km 8,94	34
	Pos 4			11115 Kurna - Tuhala tee km 8,95 - 9,14	332
	Pos 5			11115 Kurna - Tuhala tee km 9,18 - 9,21	91
	Pos 6			11115 Kurna - Tuhala tee km 9,49	52
	Pos 7			11115 Kurna - Tuhala tee km 9,90	34
2.	Pos 8	9527750	30401:002:0116 11158 Lähitse - Paekna tee Transpordimaa 100%	11158 Lähitse - Paekna tee km 0,0 - 0,01	57

- Katastriüksuse piir
- Kasutusõiguse ala
- 1W2 - Elektri maakaabelliin (keskpinge, esimene number on kaablite arv kaevikus)

Isikliku kasutusõiguse seadmise plaan  
 11115 Kurna - Tuhala tee (30401:003:0228), registriosa: 9440450  
 Kiili alev, Kiili vald, Harju maakond

1:500



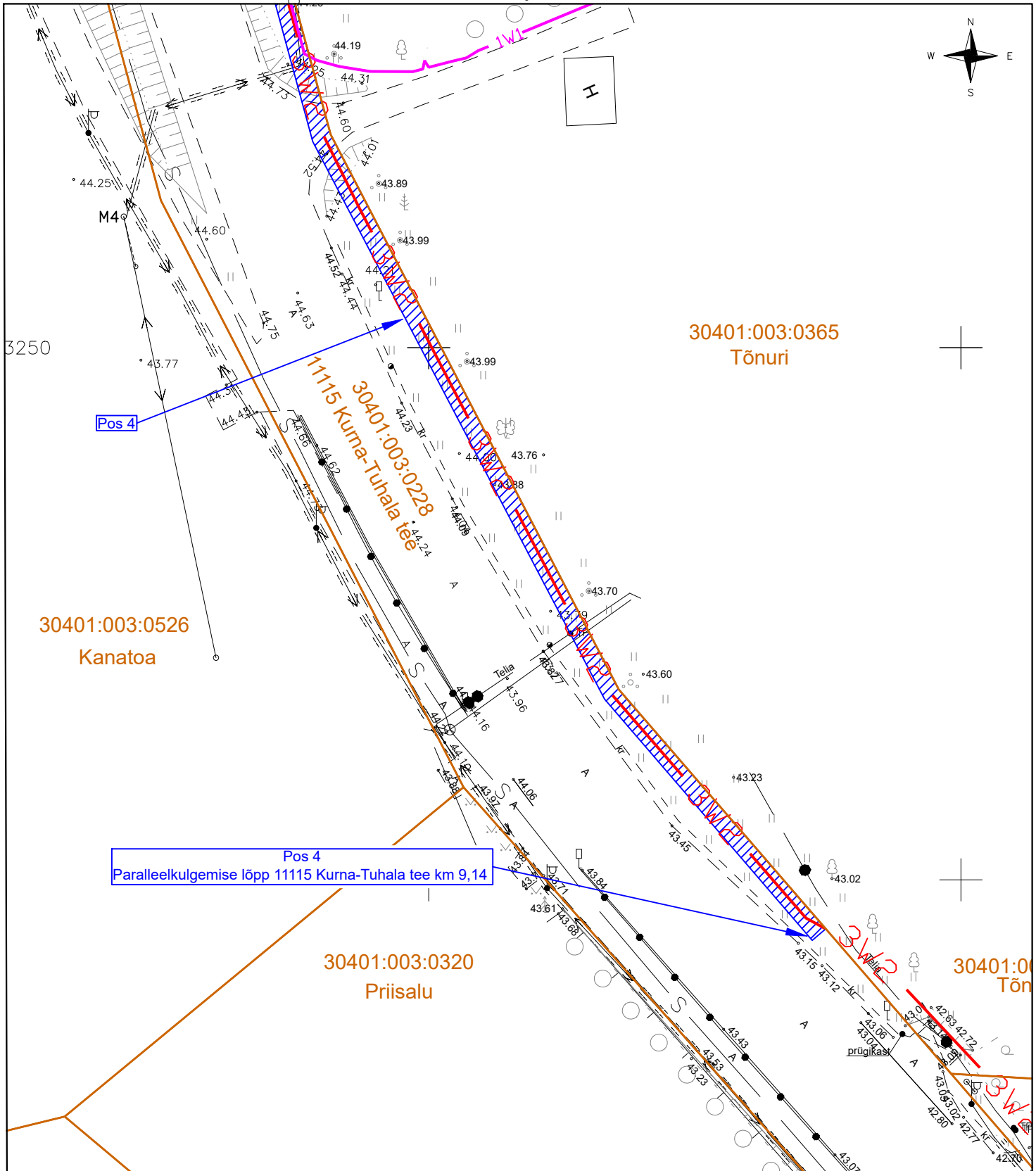
Jrk nr.	IKÕ ala Pos nr. (plaanil)	Kinnistu registriosa number	Katastriüksuse tunnus, nimi ja sihtotstarve:	Asukoht riigitee (nr ja nimi) suhtes (lõigu algus ja lõpp km.)	Ala pindala ruutmeetrites m <sup>2</sup>
1.	Pos 1	9440450	30401:003:0228 11115 Kurna - Tuhala tee Transpordimaa 100%	11115 Kurna - Tuhala tee km 7,88 - 7,90	36
	Pos 2			11115 Kurna - Tuhala tee km 8,12	41
	Pos 3			11115 Kurna - Tuhala tee km 8,94	34
	Pos 4			11115 Kurna - Tuhala tee km 8,95 - 9,14	332
	Pos 5			11115 Kurna - Tuhala tee km 9,18 - 9,21	91
	Pos 6			11115 Kurna - Tuhala tee km 9,49	52
	Pos 7			11115 Kurna - Tuhala tee km 9,90	34
2	Pos 8	9527750	30401:002:0116 11158 Lähthe - Paekna tee Transpordimaa 100%	11158 Lähthe - Paekna tee km 0,0 - 0,01	57

— - Katastriüksuse piir

▨ - Kasutusõiguse ala

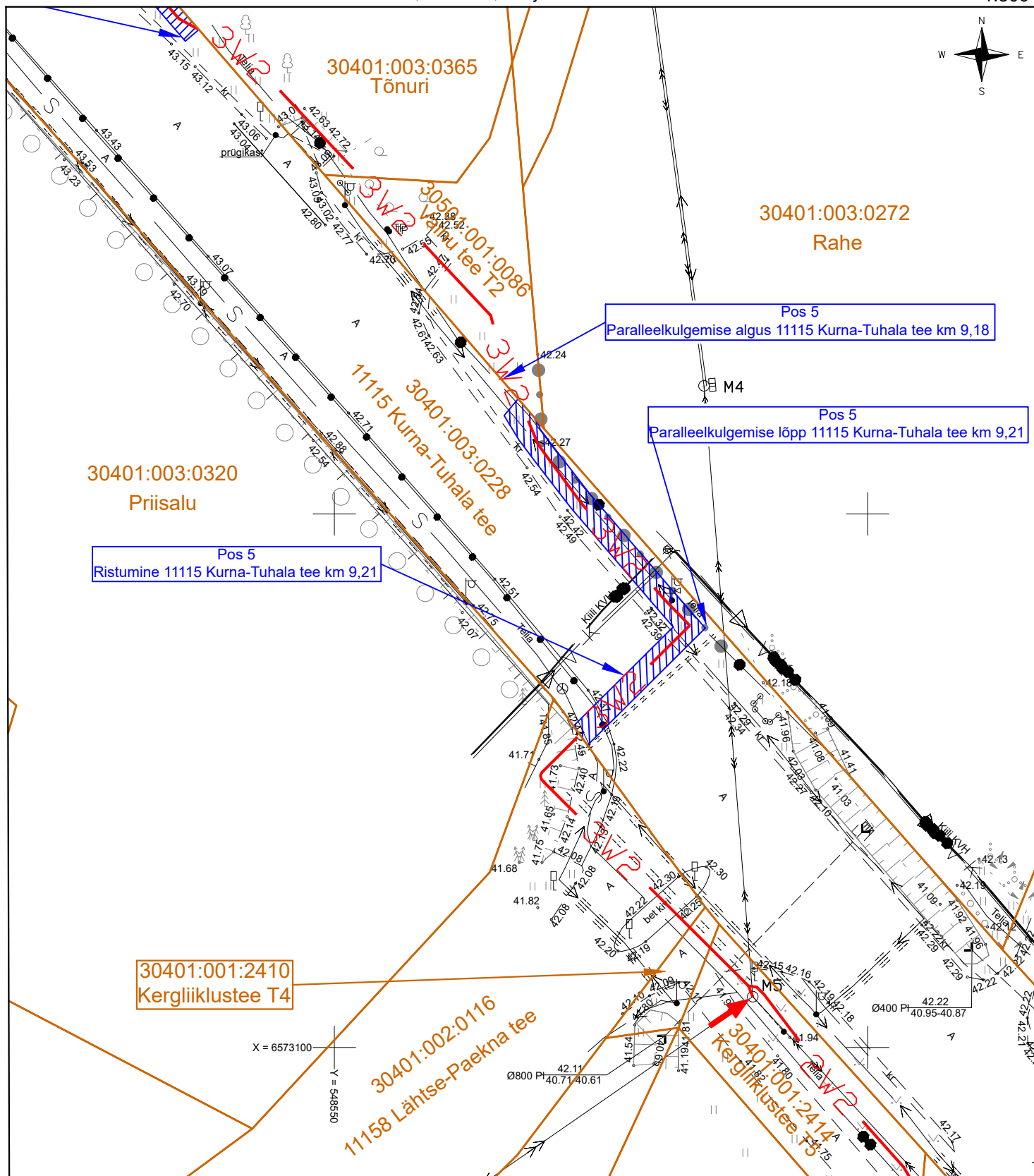
— 1W2 — - Elektri maakaabelliin (keskpinge, esimene number on kaablite arv kaevikus)

— 1W1 — - Elektri maakaabelliin (madalpinge, esimene number on kaablite arv kaevikus)



Jrk nr.	IKÕ ala Pos nr. (plaanil)	Kinnistu registriosa number	Katastriüksuse tunnus, nimi ja sihtotstarve:	Asukoht riigitee (nr ja nimi) suhtes (lõigu algus ja lõpp km.)	Ala pindala ruutmeetrites m <sup>2</sup>
1.	Pos 1	9440450	30401:003:0228 11115 Kurna - Tuhala tee Transpordimaa 100%	11115 Kurna - Tuhala tee km 7,88 - 7,90	36
	Pos 2			11115 Kurna - Tuhala tee km 8,12	41
	Pos 3			11115 Kurna - Tuhala tee km 8,94	34
	Pos 4			11115 Kurna - Tuhala tee km 8,95 - 9,14	332
	Pos 5			11115 Kurna - Tuhala tee km 9,18 - 9,21	91
	Pos 6			11115 Kurna - Tuhala tee km 9,49	52
	Pos 7			11115 Kurna - Tuhala tee km 9,90	34
2.	Pos 8	9527750	30401:002:0116 11158 Lähtse - Paekna tee Transpordimaa 100%	11158 Lähtse - Paekna tee km 0,0 - 0,01	57

- Katastriüksuse piir
- Kasutusõiguse ala
- 1W2 - Elektri maakaabelliin (keskpinge, esimene number on kaablite arv kaevikus)
- 1W1 - Elektri maakaabelliin (madalpinge, esimene number on kaablite arv kaevikus)



Jrk nr.	IKÕ ala Pos nr. (plaanil)	Kinnistu registriosa number	Katastriüksuse tunnus, nimi ja sihtotstarve:	Asukoht riigitee (nr ja nimi) suhtes (lõigu algus ja lõpp km.)	Ala pindala ruutmeetrites m <sup>2</sup>
1.	Pos 1	9440450	30401:003:0228 11115 Kurna - Tuhala tee Transpordimaa 100%	11115 Kurna - Tuhala tee km 7,88 - 7,90	36
	Pos 2			11115 Kurna - Tuhala tee km 8,12	41
	Pos 3			11115 Kurna - Tuhala tee km 8,94	34
	Pos 4			11115 Kurna - Tuhala tee km 8,95 - 9,14	332
	Pos 5			11115 Kurna - Tuhala tee km 9,18 - 9,21	91
	Pos 6			11115 Kurna - Tuhala tee km 9,49	52
	Pos 7			11115 Kurna - Tuhala tee km 9,90	34
2	Pos 8	9527750	30401:002:0116 11158 Lähitse - Paekna tee Transpordimaa 100%	11158 Lähitse - Paekna tee km 0,0 - 0,01	57

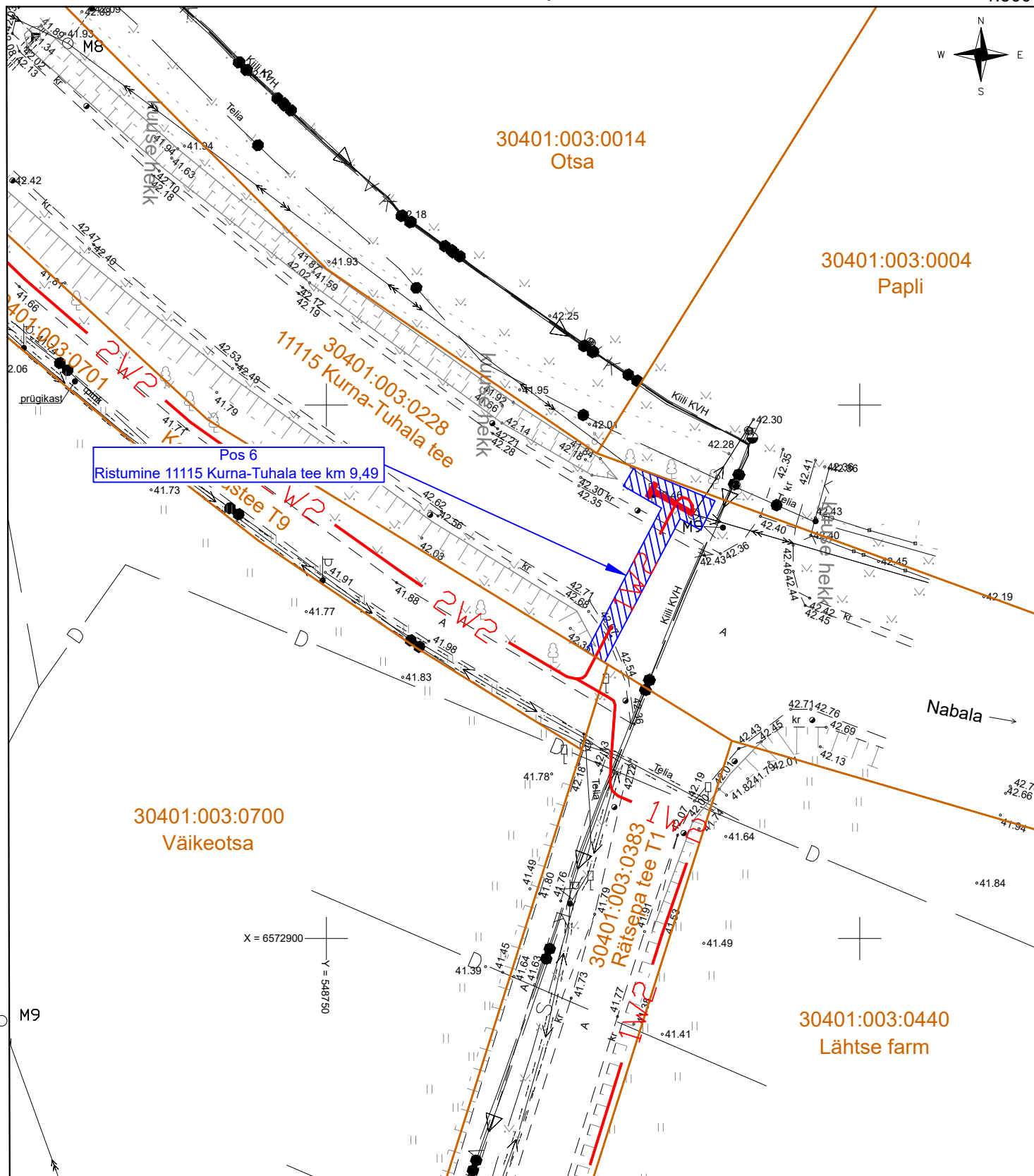
— - Katastriüksuse piir

 - Kasutusõiguse ala

— 1W2 — - Elektri maakaabelliin (keskpinge, esimene number on kaablite arv kaevikus)

Isikliku kasutusõiguse seadmise plaan  
 11115 Kurna - Tuhala tee (30401:003:0228), registriosa: 9440450  
 Kiili alev, Kiili vald, Harju maakond

1:500

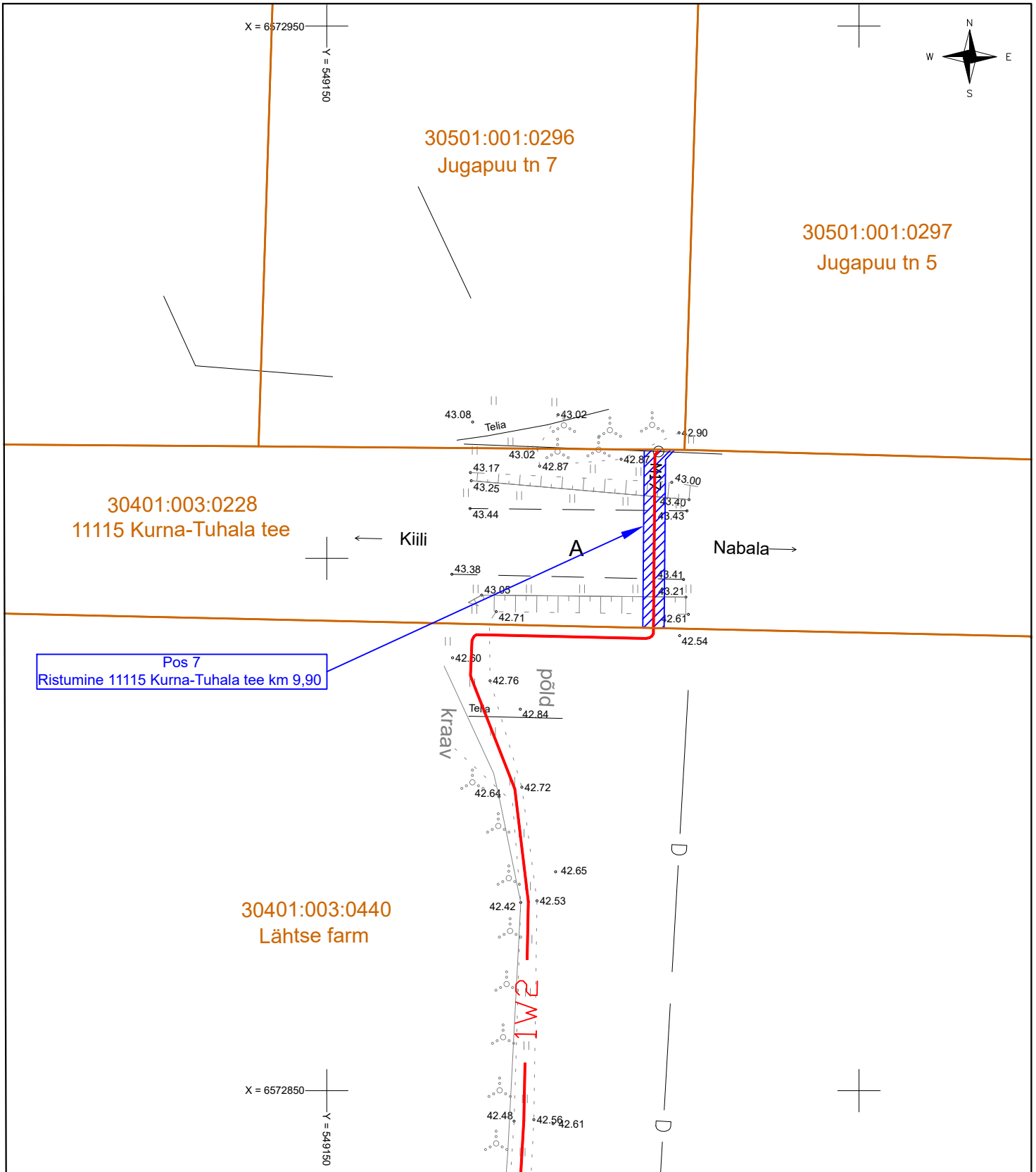


Jrk nr.	IKÕ ala Pos nr. (plaanil)	Kinnistu registriosa number	Katastriüksuse tunnus, nimi ja sihtotstarve:	Asukoht riigitee (nr ja nimi) suhtes (lõigu algus ja lõpp km.)	Ala pindala ruutmeetrites m <sup>2</sup>
1.	Pos 1	9440450	30401:003:0228 11115 Kurna - Tuhala tee Transpordimaa 100%	11115 Kurna - Tuhala tee km 7,88 - 7,90	36
	Pos 2			11115 Kurna - Tuhala tee km 8,12	41
	Pos 3			11115 Kurna - Tuhala tee km 8,94	34
	Pos 4			11115 Kurna - Tuhala tee km 8,95 - 9,14	332
	Pos 5			11115 Kurna - Tuhala tee km 9,18 - 9,21	91
	Pos 6			11115 Kurna - Tuhala tee km 9,49	52
	Pos 7			11115 Kurna - Tuhala tee km 9,90	34
2.	Pos 8	9527750	30401:002:0116 11158 Lähtse - Paekna tee Transpordimaa 100%	11158 Lähtse - Paekna tee km 0,0 - 0,01	57

- Katastriüksuse piir
- Kasutusõiguse ala
- 1W2 - Elektri maakaabelliin (keskpinge, esimene number on kaablite arv kaevikus)
- Elektri õhuliini masti tõmmits (keskpinge)

Isikliku kasutusõiguse seadmise plaan  
 11115 Kurna - Tuhala tee (30401:003:0228), registriosa: 9440450  
 Kiili alev, Kiili vald, Harju maakond

1:500



Jrk nr.	IKÕ ala Pos nr. (plaanil)	Kinnistu registriosa number	Katastriüksuse tunnus, nimi ja sihtotstarve:	Asukoht riigitee (nr ja nimi) suhtes (lõigu algus ja lõpp km.)	Ala pindala ruutmeetrites m <sup>2</sup>
1.	Pos 1	9440450	30401:003:0228 11115 Kurna - Tuhala tee Transpordimaa 100%	11115 Kurna - Tuhala tee km 7,88 - 7,90	36
	Pos 2			11115 Kurna - Tuhala tee km 8,12	41
	Pos 3			11115 Kurna - Tuhala tee km 8,94	34
	Pos 4			11115 Kurna - Tuhala tee km 8,95 - 9,14	332
	Pos 5			11115 Kurna - Tuhala tee km 9,18 - 9,21	91
	Pos 6			11115 Kurna - Tuhala tee km 9,49	52
	Pos 7			11115 Kurna - Tuhala tee km 9,90	34
2.	Pos 8	9527750	30401:002:0116 11158 Lähtse - Paekna tee Transpordimaa 100%	11158 Lähtse - Paekna tee km 0,0 - 0,01	57

— - Katastriüksuse piir

- Kasutusõiguse ala

- Elektri maakaabelliin (keskpinge, esimene number on kaablite arv kaevikus)